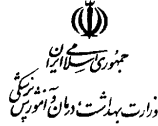


کد مدرک: T-W-001-1  
تاریخ صدور: ۱۳۸۸/۶/۲۴  
تاریخ بازنگری: ۱۳۹۸/۳/۲۵



## سازمان غذا و دارو

### اداره کل امور فرآورده های غذایی و آشامیدنی

نحوه بررسی، ثبت، پیگیری و اعلام نتایج شکایت و اطلاع رسانی  
جهت جمع آوری فرآورده های غذایی و آشامیدنی غیر مجاز و مجاز نامنطبق

این سند بدون پیوست دارای ۷ صفحه می باشد.

کد مدرک: T-W-001-1

تاریخ صدور: ۱۳۸۸/۶/۲۴

تاریخ بازنگری: ۹۸/۳/۲۵

صفحه ۱ از ۷



### اداره کل امور فرآورده های غذایی و آشامیدنی

نحوه بررسی، ثبت، پیگیری و اعلام نتایج شکایت و اطلاع رسانی جهت جمع آوری فرآورده های غذایی و آشامیدنی غیر مجاز و مجاز نامنطبق

#### ۱- هدف

این دستورالعمل با هدف ثبت و رسیدگی به شکایت، اطلاع رسانی جهت جمع آوری از سطح عرضه در خصوص فرآورده های غذایی و آشامیدنی غیر مجاز و مجاز نامنطبق در راستای حفظ سلامت مصرف کنندگان، ارتقاء ایمنی و کیفیت فرآورده های مصرفی تدوین گردیده است.

#### ۲- دامنه کاربرد

این دستورالعمل در خصوص کلیه فرآورده های غذایی و آشامیدنی اعم از تولیدی و وارداتی کاربرد دارد.

#### ۳- مسئولیت اجرایی

مسئولیت اجرای این دستورالعمل بر عهده کارشناسان نظارت بر فرآورده های غذایی و آشامیدنی بوده و حسن اجرای آن بر عهده معاون غذا و دارو و مدیر کل اداره امور فرآورده های غذایی و آشامیدنی ناظر بر حسن اجرای آن می باشد.

#### ۴- تعاریف

##### ۴-۱- اصطلاحات ذیل در متن به اختصار به کار می روند:

۴-۱-۱- اداره کل: اداره کل امور فرآورده های غذایی و آشامیدنی

۴-۱-۲- معاونت: معاونت غذا و دارو دانشگاه علوم پزشکی و خدمات بهداشتی درمانی

۴-۱-۳- سازمان: سازمان غذا و دارو

۴-۱-۴- دستورالعمل: نحوه بررسی، ثبت، پیگیری و اعلام نتایج شکایت و اطلاع رسانی جهت جمع آوری فرآورده های غذایی و آشامیدنی غیر مجاز و مجاز نامنطبق

۴-۱-۵- سامانه: سامانه استعلام و رسیدگی به شکایت (در معاونت هایی که دارای سامانه شکایت هستند).

۴-۱-۶- مجوزهای بهداشتی: شامل کلیه پروانه های بهداشتی ساخت/تولید قراردادی/کارگاهی/ واردات

۴-۱-۷- فرآورده غیر مجاز: فرآورده هایی که جعل یا فاقد مجوزهای بهداشتی، نام و علامت تجاری باشند.

۴-۱-۸- فرآورده مجاز نامنطبق: هر فرآورده ای که به لحاظ ویژگی های فیزیکوشیمیایی، میکروبیولوژی، بسته بندی با الزامات ضوابط یا استانداردها منطبق نباشد و یا به دلیل وجود آلاینده ها و یا مواد خطرناک غیر قابل استفاده برای مصرف انسانی تشخیص داده شود.

۴-۱-۹- شکایت: هر گونه اعلام از فرآورده غیرمجاز یا مجاز نامنطبق که از روش های مختلف (حضور/غیر حضور/کتبی/شفاهی/ سامانه) دریافت شود.

کد مدرک: T-W-001-1

تاریخ صدور: ۱۳۸۸/۶/۲۴

تاریخ بازنگری: ۹۸/۳/۲۵

صفحه ۲ از ۷



### اداره کل امور فرآورده های غذایی و آشامیدنی

نحوه بررسی، ثبت، پیگیری و اعلام نتایج شکایت و اطلاع رسانی جهت جمع آوری فرآورده های غذایی و آشامیدنی غیر مجاز و مجاز نامنطبق

۱-۴-۱۰- اطلاع رسانی جهت جمع آوری فرآورده: اعلام اطلاعات فرآورده های فاقد و جعل مجوزهای بهداشتی، نام و علامت تجاری یا مجاز نامنطبق، که به منظور جمع آوری فرآورده بوده و این اطلاع رسانی صرفاً توسط اداره کل انجام می شود.

### ۵- روش اجرا

#### ۵-۱- ثبت و رسیدگی به شکایت

پس از دریافت و ثبت شکایت از طریق تکمیل فرم ثبت شکایت به شماره T-Fw1-001-0، بر حسب نوع فرآورده (تولید داخل یا وارداتی) به موضوع رسیدگی شده و استعلام های لازم جهت جمع آوری اطلاعات مربوط به فرآورده اخذ می شود. پس از بررسی کارشناسی، در صورت لزوم اطلاعات مجوزهای بهداشتی از اداره کل طبق فرم استعلام مجوزهای بهداشتی به شماره T-Fw1-002-0، استعلام می شود.

#### ۵-۲- استعلام و تبادل اطلاعات در فرایند بررسی

در فرآیند بررسی شکایت ثبت شده، در صورت نیاز اطلاعات فرآورده و واحد تولیدکننده، بین دانشگاه های دریافت کننده شکایت و ناظر تبادل می شود. در ارسال نامه های شکایت بین دانشگاهی از فرم ارسال اطلاعات بین دانشگاهی به شماره T-Fw1-003-0 استفاده شده و نیازی به ارسال رونوشت به اداره کل نمی باشد.

#### ۵-۳- بررسی تخصصی شکایت و تعیین نوع اقدام

پس از بررسی کارشناسی، در صورت لزوم نمونه برداری، بازرسی از محل و آزمون انجام می شود. در صورتی که نتایج بررسی، شکایت ثبت شده را محرز بدانند، مراتب از طریق مراجع قانونی و قضایی ذیصلاح اقدام شده و همزمان اقدامات لازم برای جمع آوری فرآورده و اعلام آن به اداره کل برای اطلاع رسانی جهت جمع آوری انجام می شود. سوابق شکایت بررسی شده در معاونت غذا و دارو دریافت کننده شکایت و معاونت ناظر باید حفظ و نگهداری شود. برای انجام این فرایند از فرم بررسی تخصصی شکایت و تعیین نوع اقدام به شماره T-Fw1-004-0 استفاده می شود.

#### ۵-۴- اعلام نتیجه رسیدگی به شکایت

پس از اتمام رسیدگی و تعیین نوع اقدام، نتیجه اقدامات توسط معاونت ناظر در قسمت دوم فرم شماره T-Fw1-001-1 ثبت شده و به معاونت دریافت کننده شکایت/ شاکی ارسال می گردد.

#### ۵-۵- ارائه گزارش رسیدگی به شکایت به اداره کل

به منظور بررسی فرآیند ثبت و رسیدگی به شکایت، معاونت غذا و دارو دریافت کننده شکایت، باید در پایان هر ماه و حداکثر تا پایان روز سوم ماه بعد، از طریق تکمیل فرم ثبت اطلاعات و رسیدگی به شکایت به شماره T-Fw1-005-1 به اداره کل ارسال نماید.

کد مدرک: T-W-001-1

تاریخ صدور: ۱۳۸۸/۶/۲۴

تاریخ بازنگری: ۹۸/۳/۲۵

صفحه ۳ از ۷



### اداره کل امور فرآورده های غذایی و آشامیدنی

نحوه بررسی، ثبت، پیگیری و اعلام نتایج شکایت و اطلاع رسانی جهت جمع آوری فرآورده های غذایی و آشامیدنی غیر مجاز و مجاز نامنطبق

یادآوری ۱: به منظور پیشگیری از ثبت و ارسال اطلاعات مشابه از سوی معاونت دریافت کننده شکایت و معاونت ناظر، پس از دریافت نتیجه اقدامات رسیدگی به شکایت، فرم گزارش باید صرفاً توسط معاونت دریافت کننده شکایت، تکمیل و ارسال شود.

یادآوری ۲: در مواردی که نیاز به اطلاع رسانی سریع فرآورده های جعل و فاقد مجوزهای بهداشتی یا فرآورده مجاز نامنطبق که دارای عدم انطباق بحرانی باشد (مطابق با پیوست اطلاعاتی شماره ۱)، گزارش باید سریعاً با استفاده از فرم شماره T-Fw1-005-1 اعلام شود.

### ۵-۶- نحوه اقدام در صورت عدم رسیدگی معاونت ناظر

چنانچه شکایت بین دانشگاهی نیازمند اقدام قانونی باشد و توسط معاونت ناظر اقدامی صورت نپذیرفته باشد، مراتب باید از طریق اداره کل دفتر بازرسی، رسیدگی به شکایات و امور حقوقی پیگیری شده و رونوشت به اداره کل ارسال شود.

### ۵-۷- مدت زمان رسیدگی به شکایت

پس از تجمیع مستندات مربوط به شکایت، نتیجه باید حداکثر ظرف مدت یک روز کاری به معاونت ناظر ارسال و معاونت ناظر نیز حداکثر ظرف سه روز کاری (تکمیل قسمت دوم فرم شماره T-Fw1-003-1) باید نتیجه اقدامات را به دانشگاه دریافت کننده شکایت ارسال نماید.

فرآیند ثبت و رسیدگی به شکایت و نحوه اقدام در خصوص فرآورده های تولید داخل و وارداتی در نمودار گردش کار شماره ۱ تشریح شده است.

کد مدرک: T-W-001-1

تاریخ صدور: ۱۳۸۸/۶/۲۴

تاریخ بازنگری: ۹۸/۳/۲۵

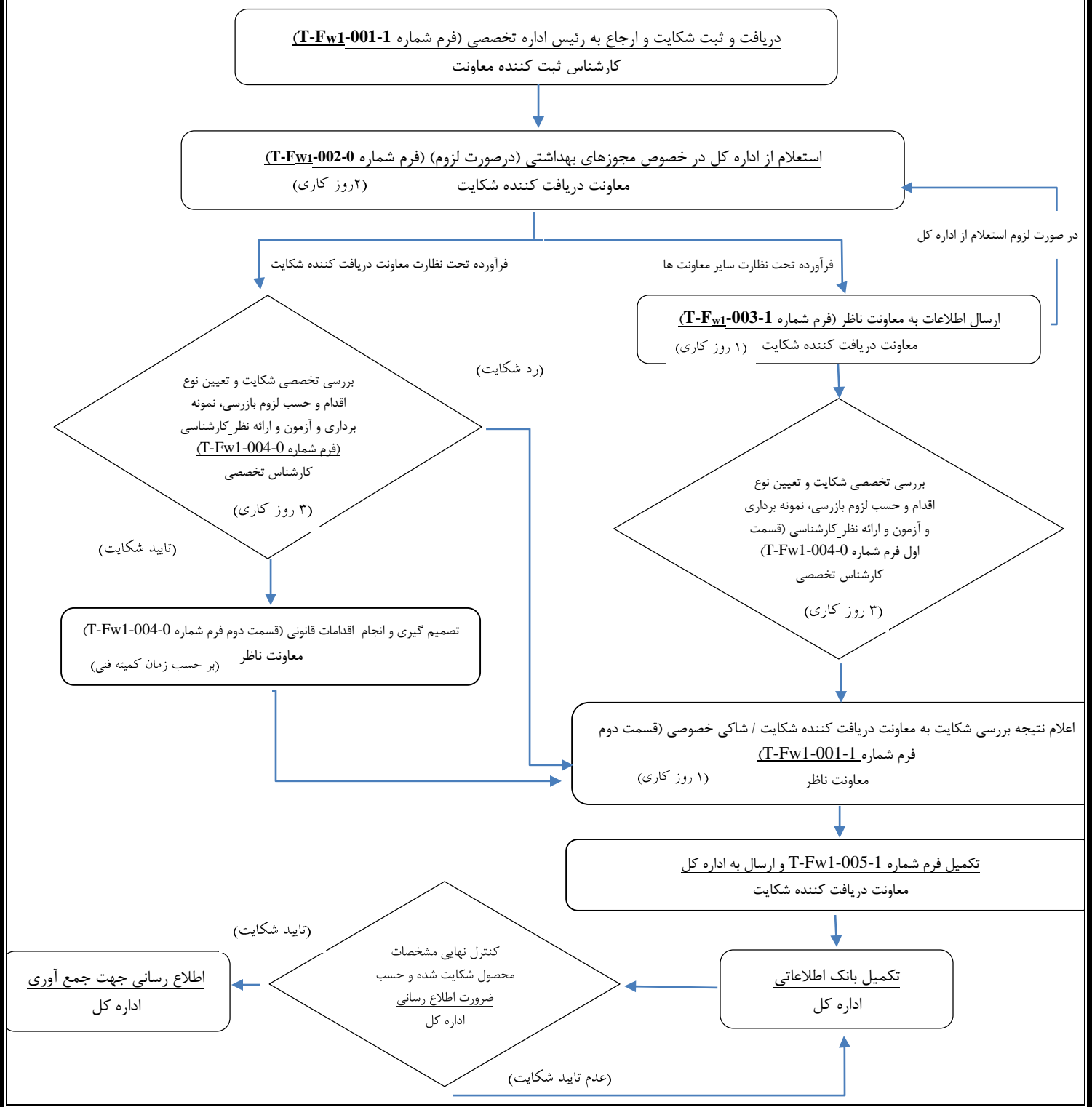
صفحه ۴ از ۷



### اداره کل امور فرآورده های غذایی و آشامیدنی

نحوه بررسی، ثبت، پیگیری و اعلام نتایج شکایت و اطلاع رسانی جهت جمع آوری فرآورده های غذایی و آشامیدنی غیر مجاز و مجاز نامنتطب

#### نمودار گردش کار شماره ۱- فرآیند ثبت و رسیدگی به شکایت



کد مدرک: T-W-001-1

تاریخ صدور: ۱۳۸۸/۶/۲۴

تاریخ بازنگری: ۹۸/۳/۲۵

صفحه ۵ از ۷



### اداره کل امور فرآورده های غذایی و آشامیدنی

نحوه بررسی، ثبت، پیگیری و اعلام نتایج شکایت و اطلاع رسانی جهت جمع آوری فرآورده های غذایی و آشامیدنی غیر مجاز و مجاز نامنتطبق

#### ۶- اطلاع رسانی

##### ۶-۱- فرآورده های غیر مجاز مشمول اطلاع رسانی عمومی عبارتند از:

الف) فرآورده هایی که فاقد پروانه بهداشتی ساخت / شناسه نظارت کارگاهی / واردات می باشد.

ب) فرآورده هایی که با جعل پروانه بهداشتی ساخت / شناسه نظارت کارگاهی / واردات و جعل نام و علامت تجاری واحد های دیگر به صورت تقلبی تولید شده اند.

ج) فرآورده هایی که با رأی کمیته فنی و قانونی معاونت های غذا و دارو برای مصارف انسانی مجاز شناخته نشده اند، باید جمع آوری شوند.

##### ۶-۲- نحوه اطلاع رسانی فرآورده های غیر مجاز

اطلاع رسانی در خصوص موارد مندرج در بند ۶-۱ از طریق کمیته اطلاع رسانی که متشکل از معاون اداره کل، دبیر کمیته اطلاع رسانی، رئیس و کارشناسان ادارات ذیربط می باشد انجام خواهد شد. این کمیته پس از بررسی آنی موضوع، فهرست فرآورده های غیرمجاز را به صورت اطلاع رسانی خواهد نمود.

##### ۶-۳- نحوه اطلاع رسانی فرآورده های جعل شده دارای نام تجاری معتبر

در صورتی که نام تجاری فرآورده ثبت شده باشد، باید نامه ای با عنوان جعل نام تجاری به معاونت ناظر بر واحد صاحب نام تجاری جهت اقدام ارسال شود. در صورتی که واحد صاحب نام تجاری رسماً اقدام به جمع آوری فرآورده نماید نیازی به اطلاع رسانی عمومی نمی باشد. اما در صورتی که واحد صاحب نام تجاری رسماً اقدام به جمع آوری فرآورده نکند، با اخذ تعهد نسبت به تقبل ضرر و زیان ناشی از آن، اطلاع رسانی و جمع آوری از سوی اداره کل انجام می شود.

یادآوری: واحدهای تولیدکننده / شرکت واردکننده باید دارای دستورالعمل نحوه فراخوان محصول و جمع آوری آن باشند. بنابراین در صورت اعلام به واحد مذکور، باید سریعاً فراخوان انجام شده و سوابق ضمن حفظ و نگهداری در محل واحد، به معاونت ناظر و اداره کل ارسال شوند.

##### ۶-۴- نحوه اطلاع رسانی فرآورده های جعل شده فاقد نام تجاری

در مواردی که فرآورده جعلی و یا فاقد نام تجاری باشد، معاونت ناظر بر سطح عرضه باید واحد متخلف را بر اساس آدرس محل خرید محصول و پیگیری زنجیره فروش به صورت نامحسوس شناسایی و اقدام قانونی نماید و نتیجه طی فرم شماره T-Fw1-005-1 به اداره کل ارسال شود.

کد مدرک: T-W-001-1

تاریخ صدور: ۱۳۸۸/۶/۲۴

تاریخ بازنگری: ۹۸/۳/۲۵

صفحه ۶ از ۷



اداره کل امور فرآورده های غذایی و آشامیدنی

نحوه بررسی، ثبت، پیگیری و اعلام نتایج شکایت و اطلاع رسانی جهت جمع آوری فرآورده های غذایی و آشامیدنی غیر مجاز و مجاز نامنتطب

#### ۷- مستندات مرتبط

۱-۷- فرم ثبت شکایت به شماره T-Fw1-001-1

۲-۷- فرم استعلام مجوزهای بهداشتی به شماره T-Fw1-002-0

۳-۷- فرم ارسال اطلاعات بین دانشگاهی به شماره T-Fw1-003-1

۴-۷- فرم بررسی تخصصی شکایت و تعیین نوع اقدام به شماره T-Fw1-004-0

۵-۷- فرم ثبت اطلاعات و رسیدگی به شکایت شماره T-Fw1-005-1

۶-۷- پیوست اطلاعاتی شماره ۱

قسمت اول	
۱- دریافت کننده شکایت: اداره کل <input type="checkbox"/> معاونت های غذا و دارو <input type="checkbox"/> معاونت بهداشتی دانشگاه علوم پزشکی و خدمات بهداشتی درمانی..... <input type="checkbox"/> شبکه بهداشت و درمان شهرستان..... <input type="checkbox"/>	
معاونت دریافت کننده شکایت ناظر بر تولید/ واردات است <input type="checkbox"/> ناظر بر تولید/ واردات نیست <input type="checkbox"/> * شکایت طبق فرم شماره T-Fw1-003-1 جهت رسیدگی به دانشگاه ناظر بر تولید ارسال گردیده و پاسخ طبق قسمت دوم فرم شماره T-Fw1-003-1 توسط معاونت ناظر بر واحد تولیدی تکمیل و ارسال خواهد شد.	
نحوه شکایت: (کلیه اطلاعات مربوط به شاکی به صورت محرمانه نگهداری خواهد شد.) <input type="checkbox"/> کتبی / سامانه (شماره نامه ثبت شده ..... تاریخ ثبت .....) <input type="checkbox"/> حضوری (تاریخ مراجعه .....) <input type="checkbox"/> تلفنی (تاریخ تماس .....) <input type="checkbox"/> سایر (تاریخ تماس .....)	
۲- مشخصات شاکی و محصول مورد شکایت	
نام فرآورده: <input type="checkbox"/> دارد <input type="checkbox"/> ندارد نوع بسته بندی: نمونه: <input type="checkbox"/> دارد <input type="checkbox"/> ندارد وزن یا حجم بسته بندی:	
نام تجاری فرآورده:	نام شرکت تولید کننده:
شماره پروانه ساخت/ شماره نظارت کارگاهی:	شماره پروانه بهداشتی ورود:
نام شرکت وارد کننده:	کارخانه تولید کننده:
کشور تولید کننده:	شماره پروانه بهداشتی ورود:
تاریخ تولید:	تاریخ انقضاء:
محل خریداری فرآورده:	سری ساخت: <input type="checkbox"/> دارد <input type="checkbox"/> ندارد فاکتور خرید: <input type="checkbox"/> دارد <input type="checkbox"/> ندارد
شرح شکایت:	
نام و نام خانوادگی شاکی (حقیقی / حقوقی) (خانم / آقای):	
شغل شاکی:	
نشانی و شماره تلفن شاکی:	
نظر کارشناس ثبت کننده بر اساس فوریت: <input type="checkbox"/> آنی <input type="checkbox"/> فوری <input type="checkbox"/> عادی <ul style="list-style-type: none"> <li>تشخیص قید فوریت مطابق با نظر کارشناس ثبت کننده شکایت می باشد.</li> <li>کارشناس ثبت کننده شکایت باید پس از بررسی اولیه، حداکثر ظرف مدت یک ساعت پس از ثبت، شکایت را به کارشناس تخصصی ارجاع دهد.</li> <li>شکایات ارجاع شده با قید فوریت آنی باید ظرف مدت یک روز کاری اقدام گردد.</li> </ul> نام و نام خانوادگی کارشناس ثبت کننده شکایت: _____ تاریخ: _____ امضا: _____	
قسمت دوم	
ثبت اطلاعات:	
انجام گرفت <input type="checkbox"/> انجام نگرفت <input type="checkbox"/>	دلیل عدم ثبت: _____ تاریخ: _____
امضاء مسئول رسیدگی به شکایات:	
اعلام نتیجه به شاکی:	اعلام شد <input type="checkbox"/> اعلام نشد <input type="checkbox"/>
دلیل عدم اعلام نتیجه:	شماره نامه اعلام نتیجه: _____ تاریخ نامه: _____
نام مسئول رسیدگی به شکایات:	تاریخ: _____ امضاء: _____



مدیر کل محترم اداره امور فرآورده های غذایی و آشامیدنی سازمان غذا و دارو

فرآورده تولید داخل  فرآورده وارداتی

احتراماً، خواهشمند است در خصوص صحت و سقم مجوز های بهداشتی مندرج بر فرآورده ..... با نام تجاری ..... متعلق به شرکت ..... / تولید کارخانه ..... در کشور ..... این معاونت را مطلع فرمائید.

معاون / مدیر غذا و دارو دانشگاه علوم پزشکی و خدمات بهداشتی درمانی.....

---

### نتیجه استعلام مجوزهای بهداشتی

معاون / مدیر محترم غذا و دارو دانشگاه علوم پزشکی و خدمات بهداشتی درمانی.....

احتراماً، به اطلاع می رساند محصول نامبرده:

- فاقد پروانه بهداشتی ساخت / شناسه نظارت کارگاهی است..
- دارای پروانه بهداشتی تولید به شماره ..... بوده و تا تاریخ ..... دارای اعتبار می باشد .
- دارای مجوز بهداشتی ترخیص و مصرف به شماره ..... و تا تاریخ ..... دارای اعتبار می باشد .
- تاریخ اعتبار پروانه بهداشتی تولید / ورود به شماره ..... پایان یافته است.

توضیحات:

مدیرکل امور فرآورده های غذایی و آشامیدنی

- زمان اعلام نتیجه استعلام حداکثر ظرف مدت ۲ روز کاری می باشد.

قسمت اول

شماره: تاریخ:

معاونت / مدیریت محترم غذا و دارو دانشگاه علوم پزشکی و خدمات بهداشتی درمانی .....

احتراماً، شکایت دریافتی با مشخصات ذیل :

فراورده مورد شکایت : نام تجاری فراورده :

شماره پروانه ساخت / شناسه نظارت کارگاهی / پروانه بهداشتی ورود / مجوزهای بهداشتی :

نام تولید کننده / وارد کننده : کشور مبدأ :

تاریخ تولید : تاریخ انقضاء : سری ساخت فراورده :

جهت رسیدگی و اقدام ارسال می گردد، ضمناً از سوی این معاونت اقدامات به شرح ذیل صورت پذیرفته است:

-۱

-۲

-۳

معاون / مدیر غذا و دارو دانشگاه علوم پزشکی و خدمات بهداشتی و درمانی .....

\*حداکثر ظرف مدت یک روز کاری به دانشگاه ناظر ارسال شود.

قسمت دوم

شماره: تاریخ:

معاونت / مدیریت محترم غذا و دارو دانشگاه علوم پزشکی و خدمات بهداشتی درمانی .....

احتراماً، بازگشت به نامه شماره ..... مورخ..... در خصوص شکایت از فراورده ..... با نام تجاری ..... بر

اساس بررسی های به عمل آمده به اطلاع می رساند به علت .....

شکایت تأیید  شکایت رد  شده است.

اقدامات انجام شده از سوی معاونت:

-۱

-۲

معاون / مدیر غذا و دارو دانشگاه علوم پزشکی و خدمات بهداشتی و درمانی .....

\*نتیجه، حداکثر ظرف مدت سه روز کاری به معاونت ناظر ارسال شود.

فرم بررسی تخصصی شکایت و تعیین نوع اقدام

قسمت اول

تاریخ بازرسی:	ساعت ورود:	ساعت خروج:
نام واحد تولیدی:	مسئول فنی:	مدیرعامل:
مشخصات شاکی:	نام شاکی:	شماره مجوزهای بهداشتی:
علت شکایت:	نام فرآورده:	نام تجاری:
تاریخ تولید:	تاریخ انقضا:	نوع، جنس و وزن بسته بندی:
تاریخ اعتبار مجوزهای بهداشتی:		

بررسی شکایت	عدد	بلی	خیر
تعداد شکایت واصله از فرآورده های واحد تولیدی / وارد کننده در 2 سال گذشته؟			
تعداد شکایت واصله از فرآورده مورد شکایت در 2 سال گذشته؟			
تعداد شکایت تائید شده از فرآورده مورد شکایت در 2 سال گذشته؟			
تعداد شکایت تائید شده از فرآورده مورد شکایت با نقص مشابه در 2 سال گذشته؟			
امتیاز نهایی موسسه در آخرین ارزیابی؟ (در مورد واحد تولیدی)			
موسسه دارای سیستم فعال فراخوان کالا است؟			
موسسه دارای واحد رسیدگی به شکایت است؟ (ثبت شکایت، اعلام به کنترل کیفیت، انجام اقدامات اصلاحی)			
سوابق نمونه برداری ادواری محصول با مشخصات یاد شده در واحد تولیدی / وارد کننده وجود دارد؟			
شرایط نگهداری نمونه های برداشته شده مناسب است؟			
در صورت انقضاء تاریخ مصرف فرآورده نمونه شاهد توسط مسئول فنی آزمون شده و نتایج وجود دارد؟			
سوابق آزمون فرآورده مورد شکایت قبل از توزیع فرآورده وجود دارد؟			
<b>تعداد موارد عدم انطباق:</b>			
نتیجه آخرین نمونه برداری ادواری از محصول مورد شکایت با معیارهای بهداشتی و استاندارد ملی مطابقت داشته است؟			
برچسب گذاری محصول مورد شکایت مطابق با آخرین ضوابط جاری است؟			
شرایط فنی و بهداشتی خط تولید محصول / نگهداری در انبار مورد شکایت مناسب است؟			
<b>تعداد موارد عدم انطباق:</b>			

گمان می رود	بلی	خیر
<b>اظهار نظر کارشناسی:</b>		
بر اساس مستندات و شواهد موجود علت بروز نقص در محصول موضوع شکایت موارد زیر است:		
		عدم رعایت فرمول ساخت
		عدم نظارت کافی مسئول فنی
		کاربرد مواد اولیه نامناسب
		عدم رعایت GMP
		عدم رعایت GHP
		عدم رعایت GSP
		نقص در دستگاهها و تجهیزات تولید و بسته بندی
		سایر موارد:

جهت بررسی بیشتر موضوع نمونه شاهد (همان سری ساخت) نمونه مشابه محصول مورد شکایت از انبار نمونه شاهد یا انبار محصول نهایی نمونه برداری و به آزمایشگاه معاونت همکار ارسال گردید.

کارشناسان بررسی کننده تخصصی:

-۱

-۲

دریافت نتیجه:

اعلام نظر تخصصی کارشناسی:

- نوع عدم انطباق: بحرانی  عمده  جزئی  (مطابق با پیوست اطلاعاتی شماره ۱)

- نظریه پیشنهادی کارشناسی به کمیته فنی معاونت / اداره کل:

تذکر کتبی  اخطار کتبی  لغو موقت مجوز بهداشتی  لغو موقت پروانه مسئول فنی  لغو دائم مجوز بهداشتی

لغو دائم پروانه مسئول فنی  اطلاع رسانی جهت جمع آوری  فراخوان  ارجاع به مراجع قضایی  توقیف کالا

سایر موارد

رد شکایت  علت رد شکایت:

نام و نام خانوادگی کارشناس تخصصی ..... امضا: تاریخ:

قسمت دوم

نظریه مدیر اداره نظارت بر فرآورده های غذایی و آشامیدنی و تعیین نوع اقدام:

امضاء و تاریخ:

نام و نام خانوادگی: